



---

ΞΕΝΟΔΟΧΕΙΑΚΟ ΕΠΙΜΕΛΗΤΗΡΙΟ ΕΛΛΑΔΟΣ

## ΝΕΟ ΠΛΑΙΣΙΟ ΚΑΤΑΤΑΞΗΣ ΤΩΝ ΤΟΥΡΙΣΤΙΚΩΝ ΚΑΤΑΛΥΜΑΤΩΝ



# Αρμοδιότητα κατάταξης

## ΞΕΝΟΔΟΧΕΙΑΚΟ ΕΠΙΜΕΛΗΤΗΡΙΟ ΤΗΣ ΕΛΛΑΔΟΣ

Αξιοπιστία και δημόσιος  
χαρακτήρας

Βαθεία γνώση της  
ελληνικής ξενοδοχίας

Διαχρονική σχέση με τη  
διεθνή ξενοδοχειακή  
εμπειρία



Αδιαπραγμάτευτος στόχος η ποιότητα του συνόλου των  
τουριστικών καταλυμάτων

# Ανάθεση μελέτης στην PWC για το σύστημα κατάταξης



## Αξιολόγηση

Διεθνών μοντέλων κατάταξης με τα εξής κριτήρια

---



Θεσμική εφικτότητα



Διαφάνεια - λογοδοσία



Ευελιξία



Συνάφεια με βέλτιστες πρακτικές



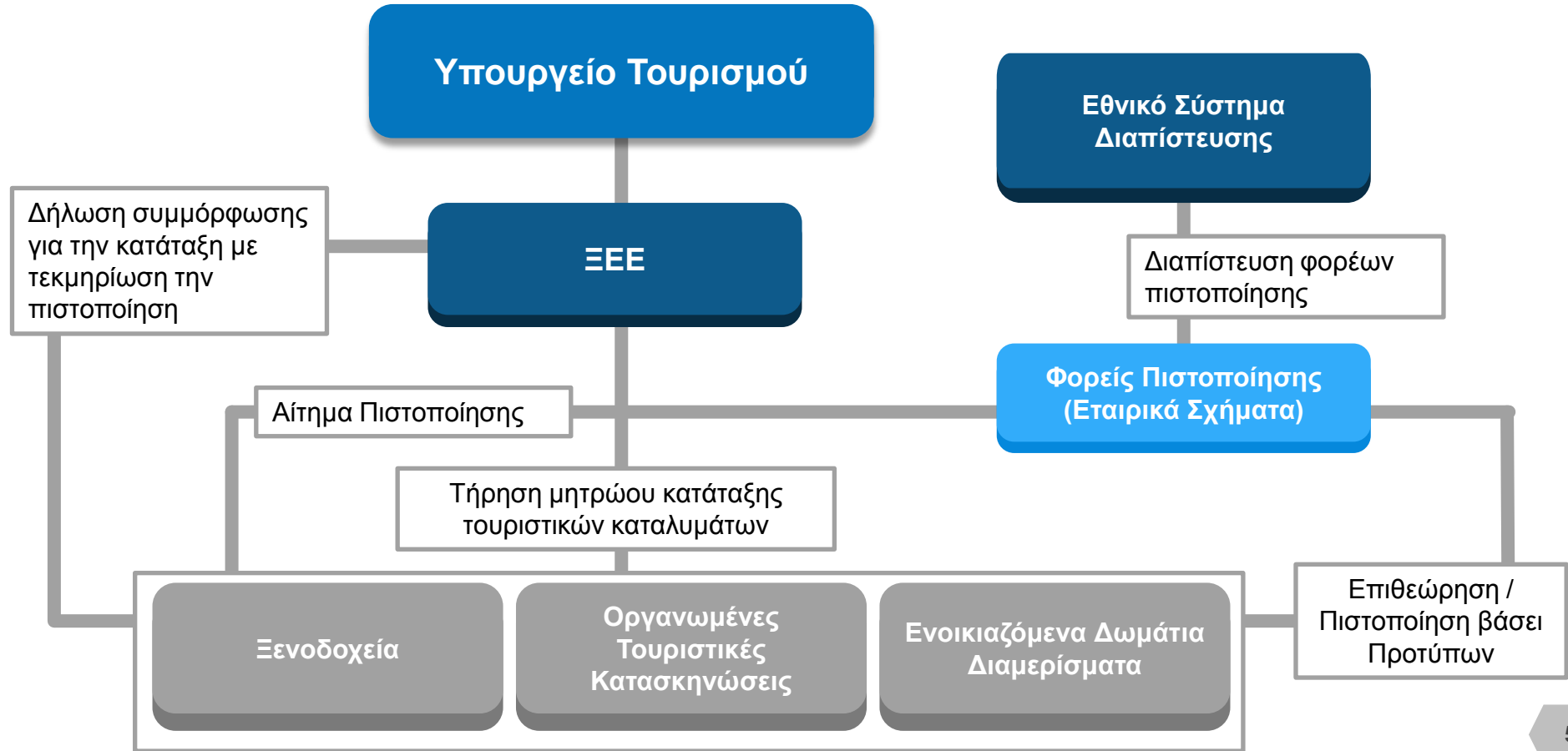
Προστιθέμενη αξία στον τουριστικό τομέα

# Αποτέλεσμα μελέτης PWC

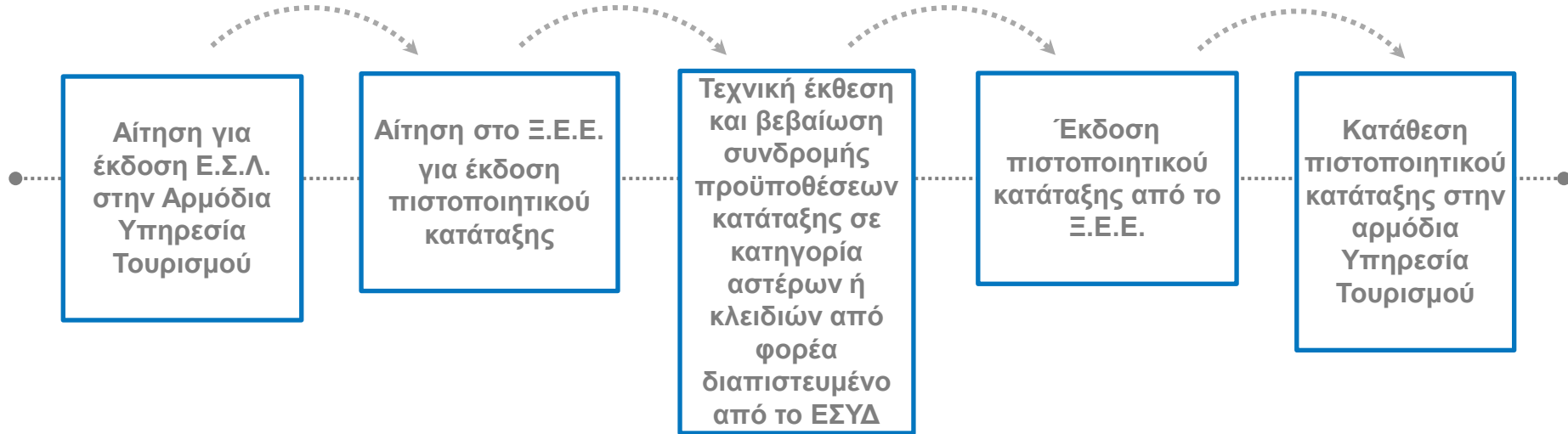
## Αξιολόγηση σεναρίων για το βέλτιστο σύστημα κατάταξης

	Θεσμική εφικτότητα	Διαφάνεια – Λογοδοσία	Ευελιξία	Συνάφεια με βέλτιστες πρακτικές	Προστιθέμενη αξία στον τουριστικό κλάδο	Μέσος όρος Βαθμολογίας
Σενάριο 1	3	3	1	1	1	1,8
Σενάριο 2	3	2	3	2	3	2,6
Σενάριο 3	4	3	4	3	4	3,6
Σενάριο 4	2	4	4	3	4	3,4
Σενάριο 5	3	4	4	4	4	3,8

# Επιλεγέν μοντέλο κατάταξης



# Διαδικασία έκδοσης πιστοποιητικού κατάταξης



## Συνεργασία και διαβούλευση με το ΕΣΥΔ και εμπλεκόμενους φορείς για τη θωράκιση του συστήματος κατάταξης

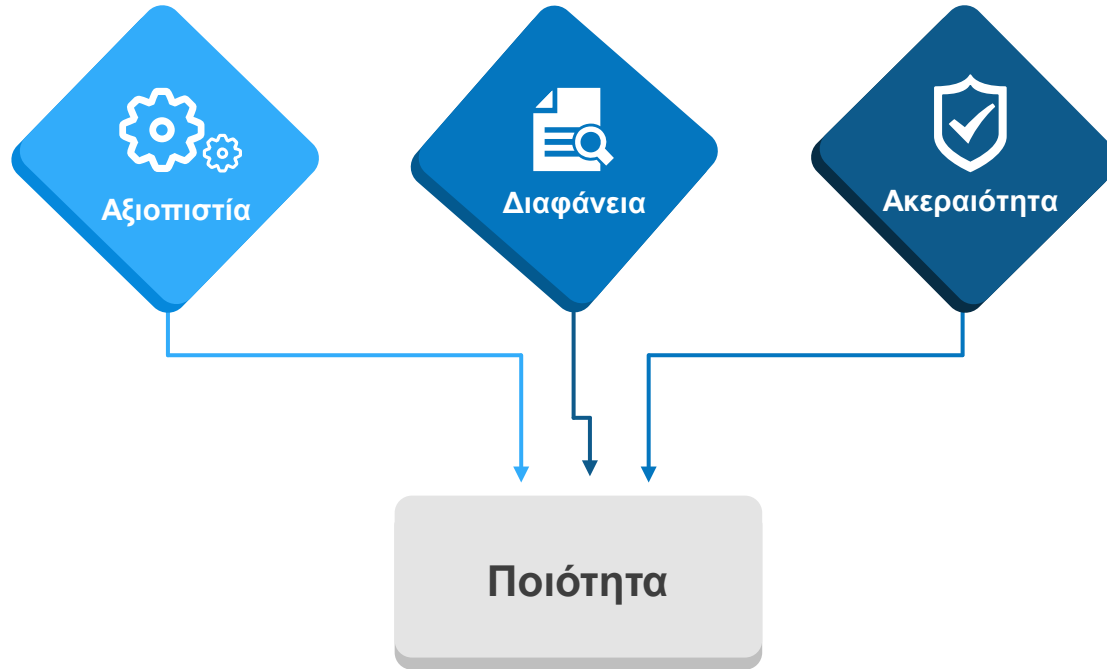


ΞΕΝΟΔΟΧΕΙΑΚΟ ΕΠΙΜΕΛΗΤΗΡΙΟ ΕΛΛΑΔΟΣ



- ✓ Οι φορείς πιστοποίησης για την κατάταξη των τουριστικών καταλυμάτων πρέπει να διαθέτουν διαπίστευση κατά ISO 17065:2012 από το ΕΣΥΔ
- ✓ Πρόσθετες απαιτήσεις από το ΕΣΥΔ για την αξιολόγηση των φορέων πιστοποίησης
- ✓ Αυξημένα προσόντα για τους επιθεωρητές
- ✓ Εγχειρίδιο χρήσης για τους επιθεωρητές
- ✓ Τακτικοί και αιφνιδιαστικοί έλεγχοι από το Ξ.Ε.Ε. για τη διακρίβωση της ποιότητας των επιθεωρήσεων από τους φορείς πιστοποίησης και την αξιοπιστία των πιστοποιητικών κατάταξης
- ✓ Ηλεκτρονική παρακολούθηση σε πραγματικό χρόνο των επιθεωρήσεων
- ✓ Εσωτερικός κανονισμός ΞΕΕ για την ορθή λειτουργία της διαδικασίας κατάταξης

# Βασικές κατευθύνσεις του συστήματος κατάταξης







---

ΞΕΝΟΔΟΧΕΙΑΚΟ ΕΠΙΜΕΛΗΤΗΡΙΟ ΕΛΛΑΔΟΣ

**Ευχαριστώ**  
**Δρ. Αγνή Χριστίδου**

