



ΔΕΙΚΤΕΣ ΓΣΕΕ

Δεκέμβριος 2018



The pulse of society

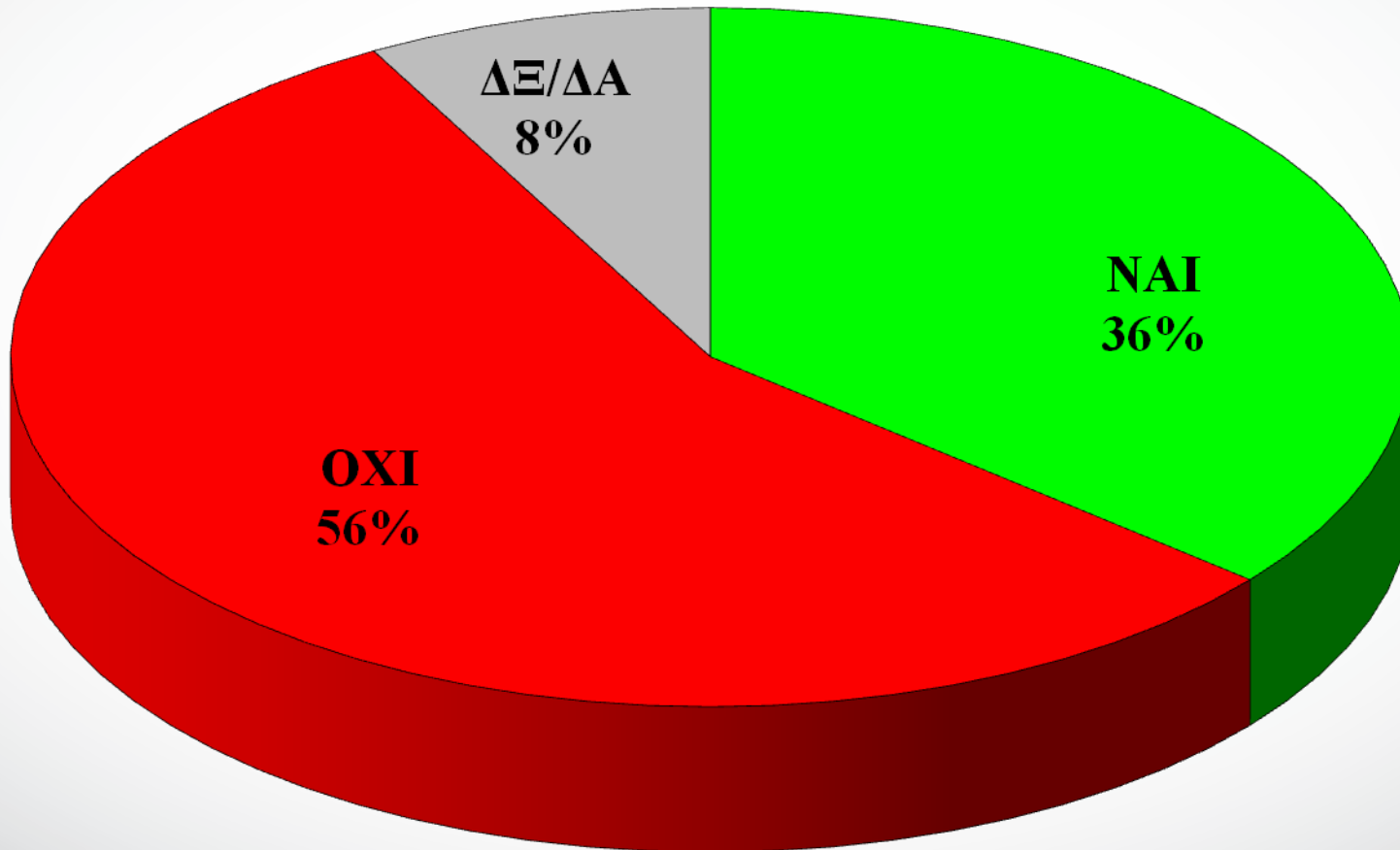
Η ΤΑΥΤΟΤΗΤΑ ΤΗΣ ΕΡΕΥΝΑΣ

ΕΤΑΙΡΕΙΑ:	alco ΜΕΛΟΣ ΣΕΔΕΑ - ΑΡ. ΜΗΤΡΩΟΥ Ε.Σ.Ρ. 12
ΕΝΤΟΛΕΑΣ:	ΙΝΕ ΓΣΕΕ
ΤΥΠΟΣ:	ΠΟΣΟΤΙΚΗ (ΤΗΛΕΦΩΝΙΚΕΣ ΣΥΝΕΝΤΕΥΞΕΙΣ ΧΩΡΙΣ ΧΡΗΣΗ ΚΑΛΠΗΣ)
ΔΕΙΓΜΑ:	1500 ΑΤΟΜΑ, ΗΛΙΚΙΑΣ 17+ ΕΤΩΝ, ΣΕ ΟΛΟΚΛΗΡΗ ΤΗΝ ΕΛΛΑΔΑ
ΔΕΙΓΜΑΤΟΛΗΨΙΑ:	ΤΥΧΑΙΑ, ΣΤΡΩΜΑΤΟΠΟΙΗΜΕΝΗ
ΣΤΑΘΜΙΣΕΙΣ:	ΦΥΛΟ, ΗΛΙΚΙΑ, ΕΚΛΟΓΕΣ ΣΕΠ. 2015
ΣΤΑΤΙΣΤΙΚΟ ΣΦΑΛΜΑ:	+/- 2,6%, ΔΙΑΣΤΗΜΑ ΒΕΒΑΙΟΤΗΤΑΣ 95%
ΧΡΟΝΟΣ:	5 – 10 ΔΕΚΕΜΒΡΙΟΥ 2018
Η ΕΡΕΥΝΑ ΠΡΑΓΜΑΤΟΠΟΙΗΘΗΚΕ ΜΕ ΒΑΣΗ ΤΟΥΣ ΚΩΔΙΚΕΣ ΔΕΟΝΤΟΛΟΓΙΑΣ ΤΗΣ ESOMAR ΚΑΙ ΕΠΑΓΓΕΛΜΑΤΙΚΗΣ ΠΡΑΚΤΙΚΗΣ ΤΟΥ ΣΕΔΕΑ	

ΔΕΙΚΤΗΣ ΑΙΣΙΟΔΟΞΙΑΣ

(Είστε ή όχι αισιόδοξοι για την πορεία της χώρας στους μήνες που έρχονται; - Εργαζόμενοι Ιδ. τομέα)

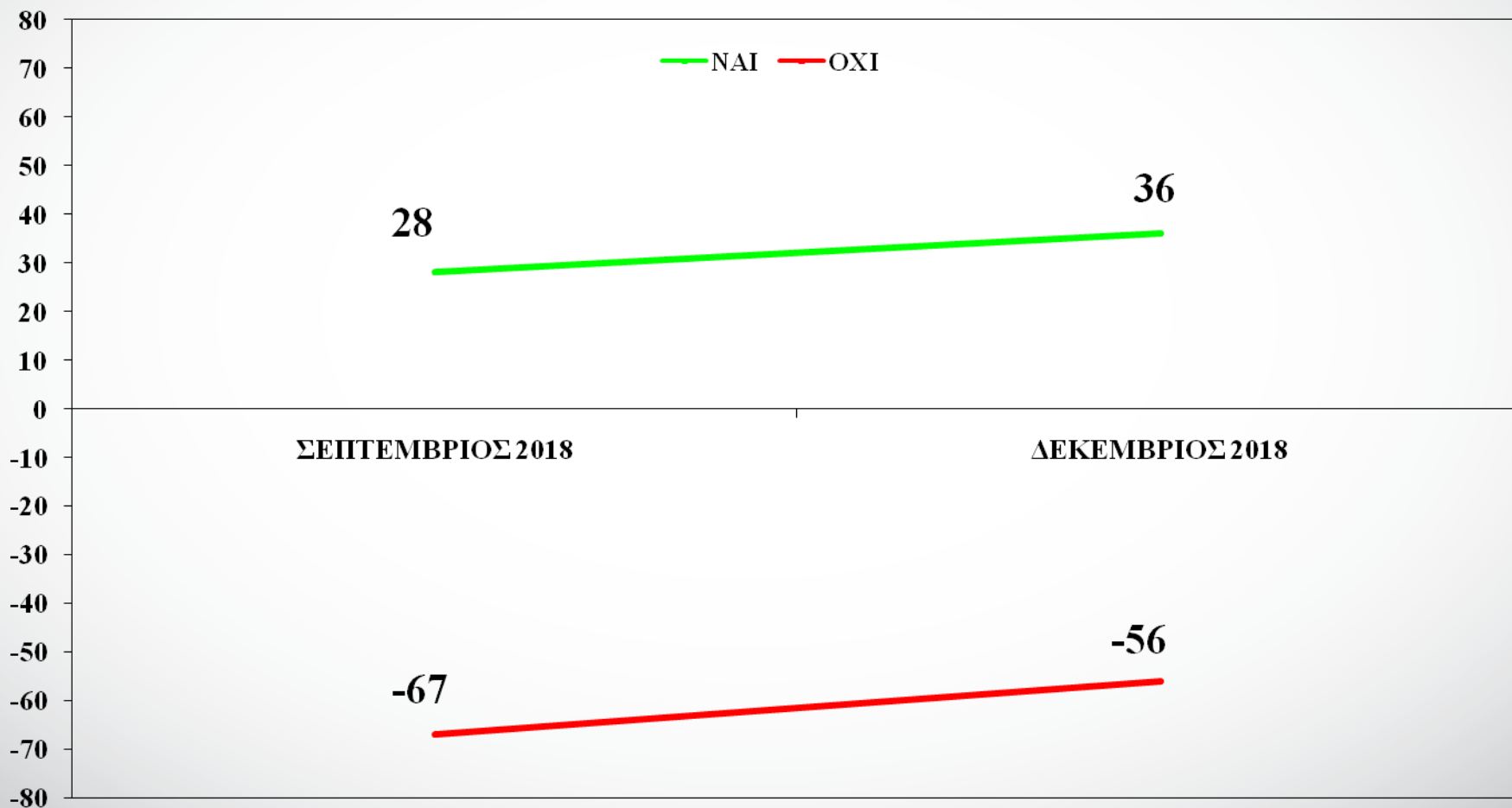
%



ΔΕΙΚΤΗΣ ΑΙΣΙΟΔΟΞΙΑΣ

(Είστε ή όχι αισιόδοξοι για την πορεία της χώρας στους μήνες που έρχονται; - Εργαζόμενοι Ιδ. τομέα)

%

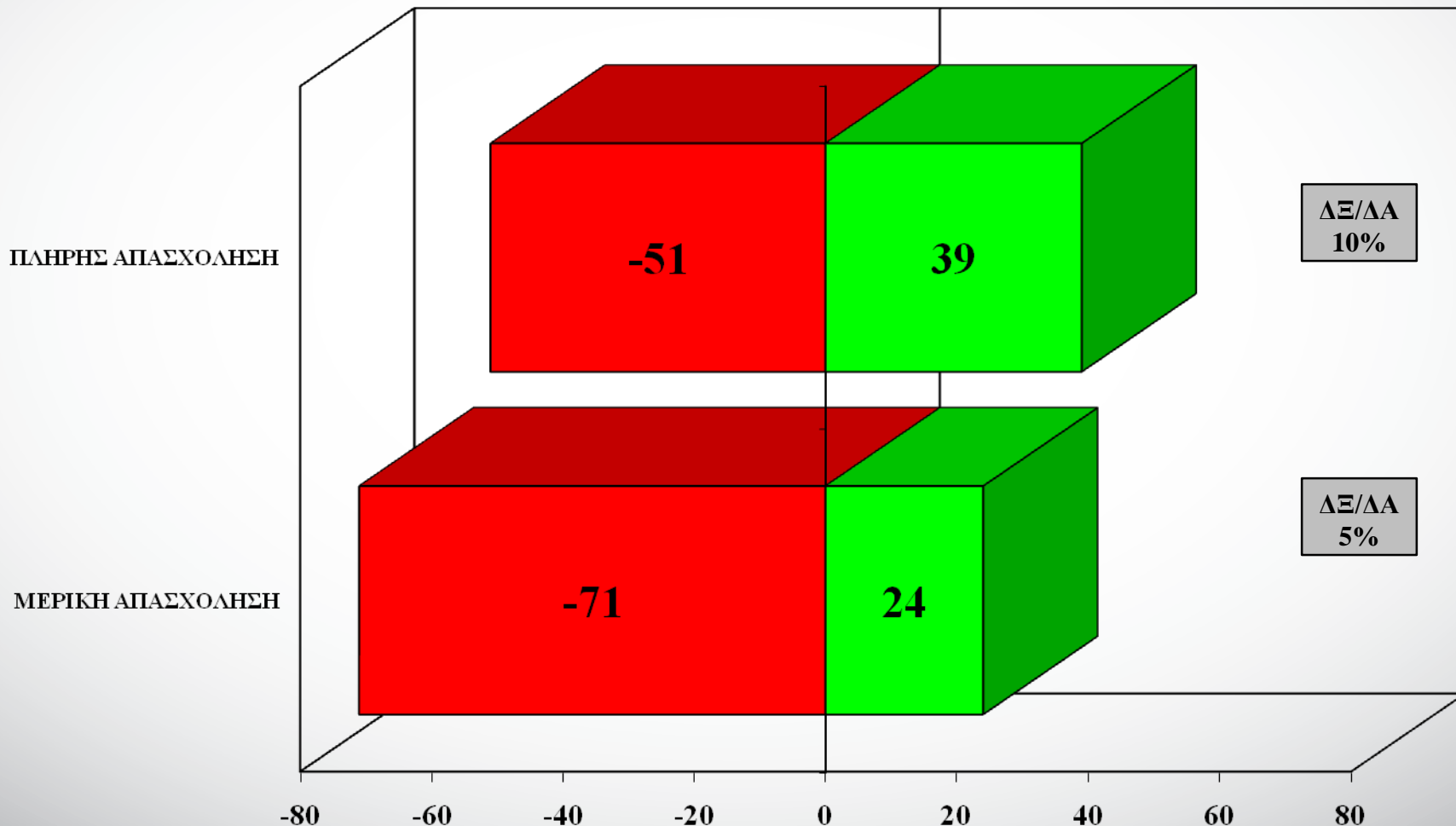


ΔΕΙΚΤΗΣ ΑΙΣΙΟΔΟΞΙΑΣ

(Είστε ή όχι αισιόδοξοι για την πορεία της χώρας στους μήνες που έρχονται; - Εργαζόμενοι Ιδ. τομέα)

■ ΝΑΙ ■ ΟΧΙ

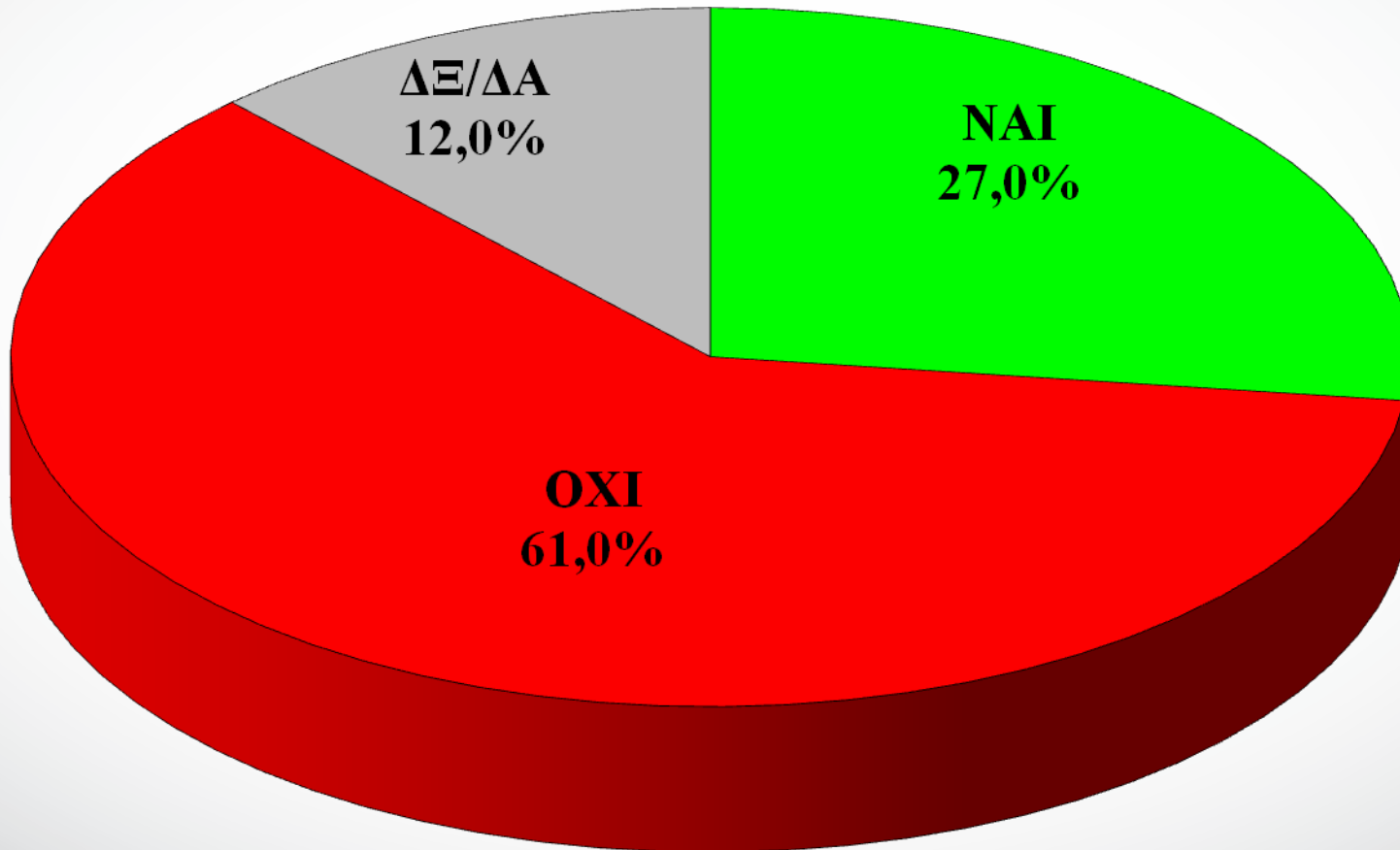
%



ΔΕΙΚΤΗΣ ΕΞΕΛΙΞΗΣ ΑΜΟΙΒΩΝ

(Είστε ή όχι αισιόδοξοι για την εξέλιξη των αμοιβών σας το επόμενο εξάμηνο; - Εργαζόμενοι Ιδ. τομέα)

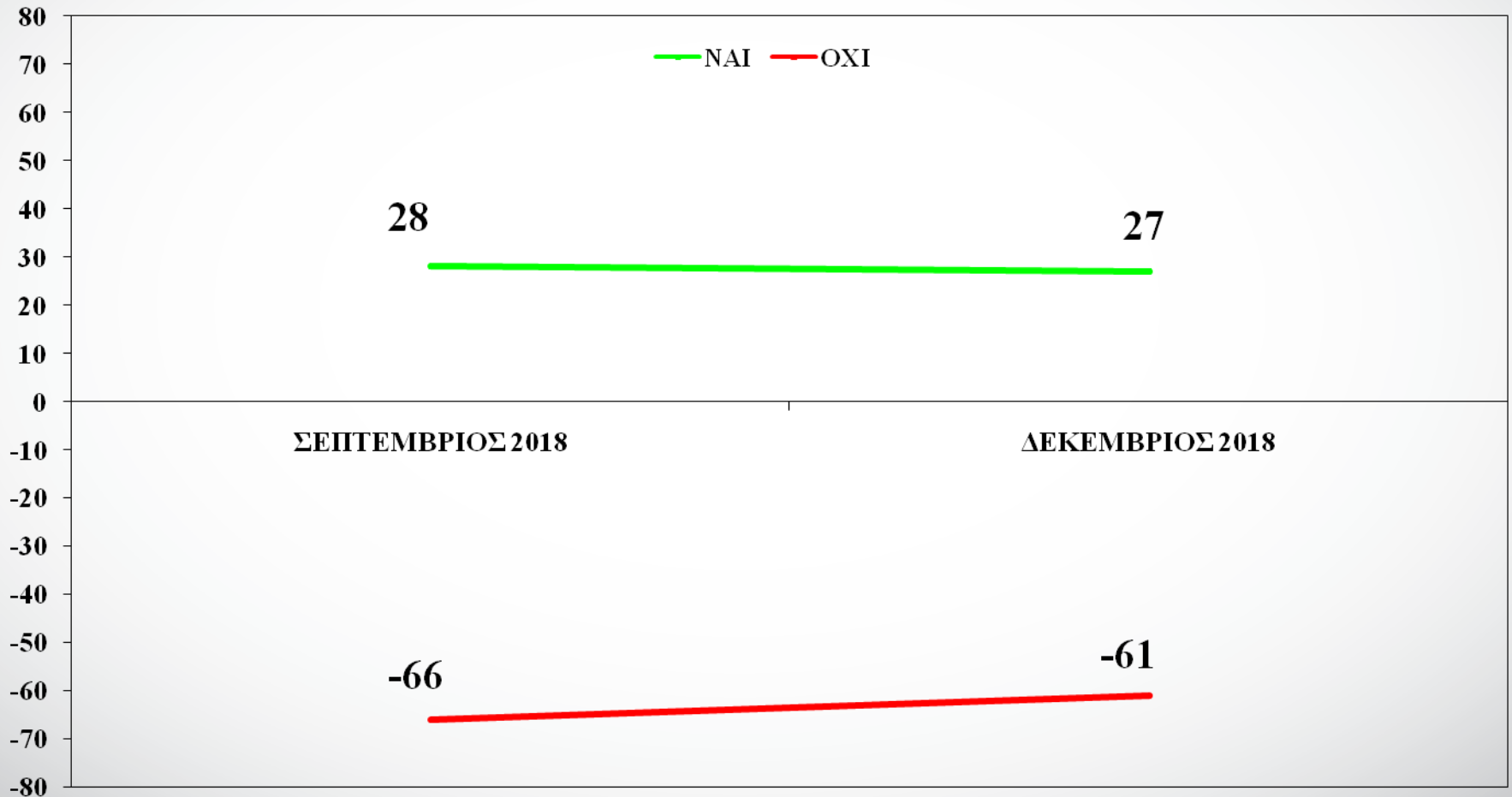
%



ΔΕΙΚΤΗΣ ΕΞΕΛΙΞΗΣ ΑΜΟΙΒΩΝ

(Είστε ή όχι αισιόδοξοι για την εξέλιξη των αμοιβών σας το επόμενο εξάμηνο; - Εργαζόμενοι Ιδ. τομέα)

%

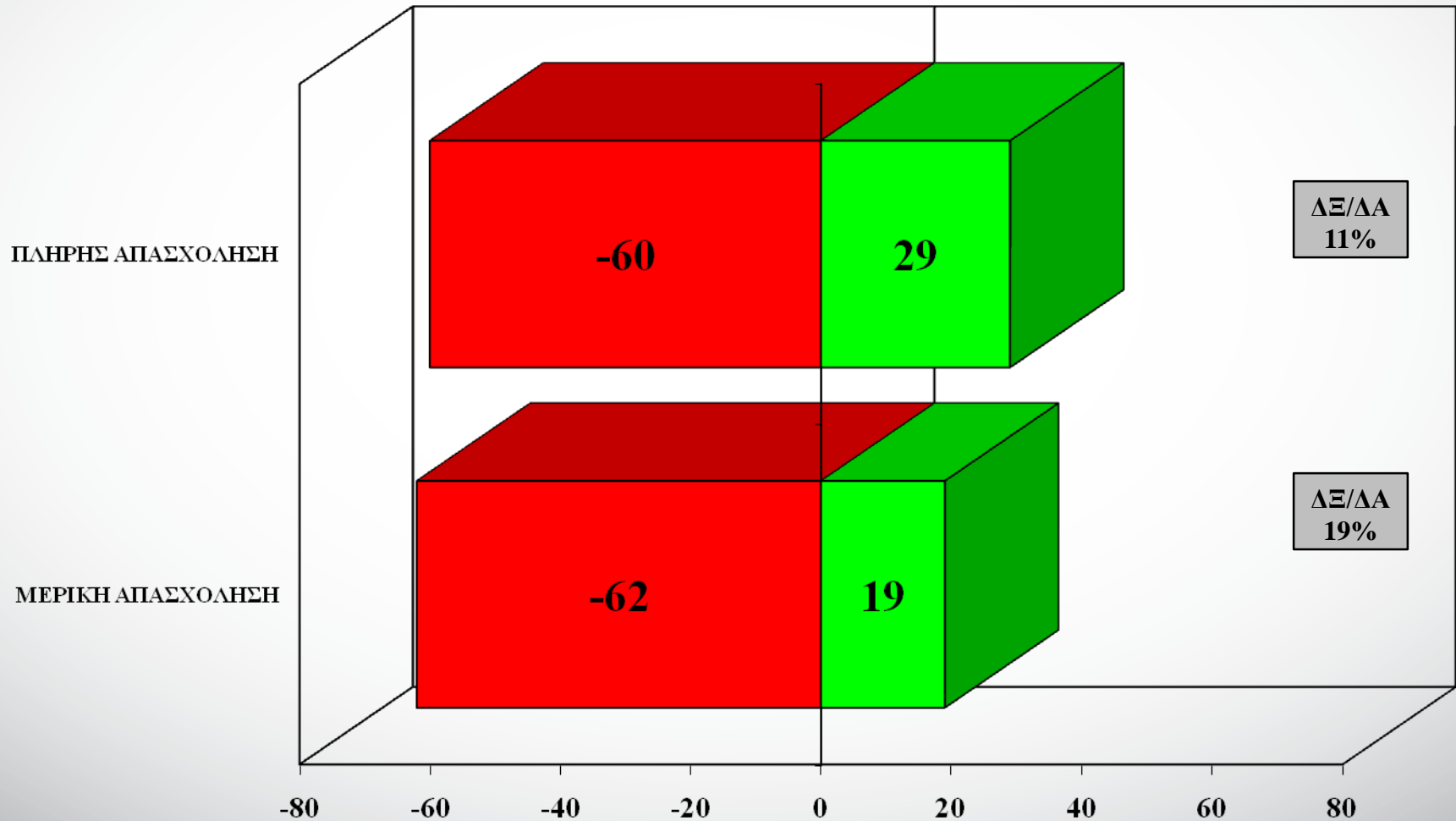


ΔΕΙΚΤΗΣ ΕΞΕΛΙΞΗΣ ΑΜΟΙΒΩΝ

(Είστε ή όχι αισιόδοξοι για την εξέλιξη των αμοιβών σας το επόμενο εξάμηνο;)

■ ΝΑΙ ■ ΟΧΙ

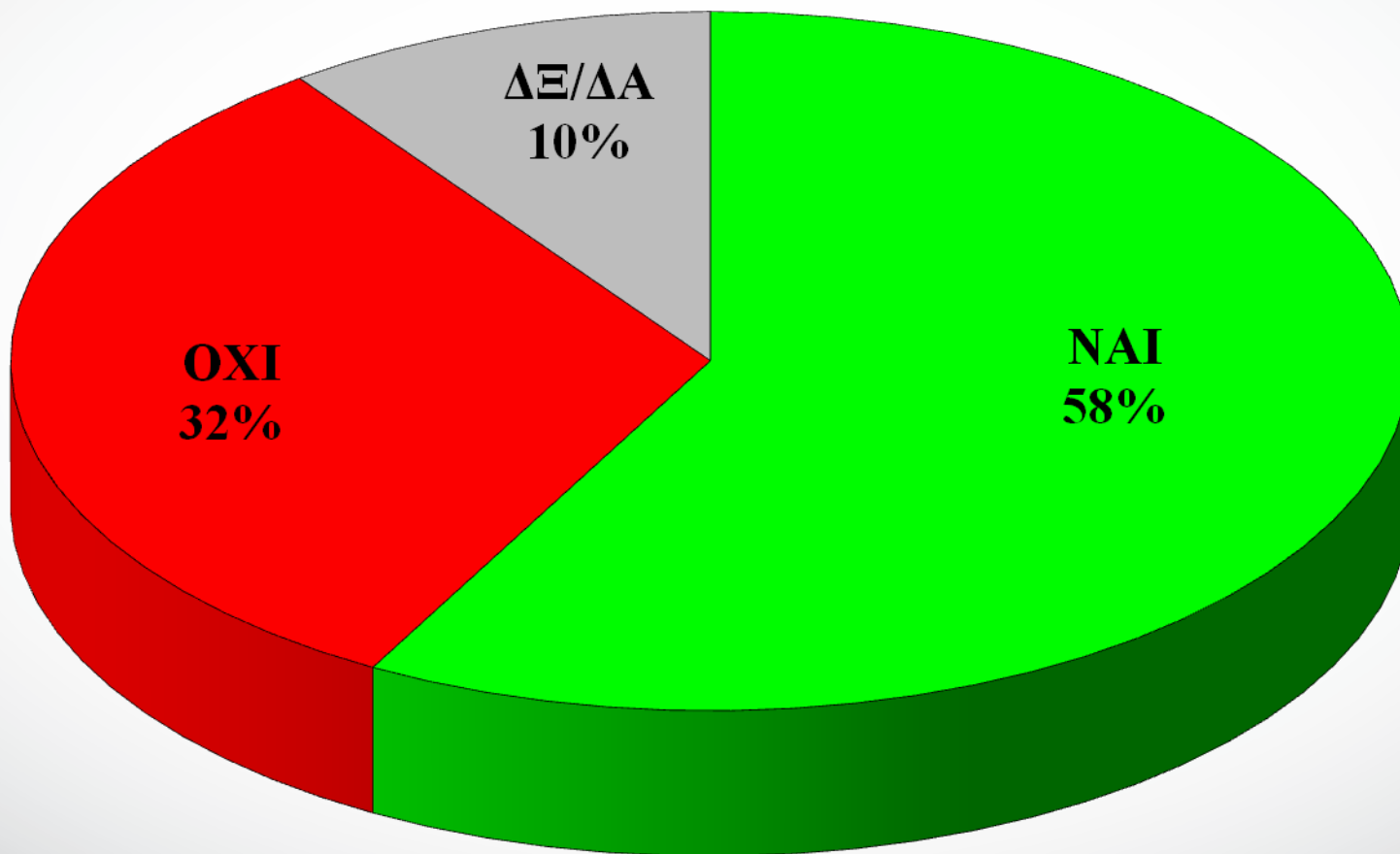
%



ΔΕΙΚΤΗΣ ΑΣΦΑΛΕΙΑΣ ΑΠΑΣΧΟΛΗΣΗΣ

(Είστε ή όχι σίγουροι ότι θα διατηρήσετε τη θέση σας στην αγορά εργασίας το επόμενο εξάμηνο;
Εργαζόμενοι Ιδ. τομέα)

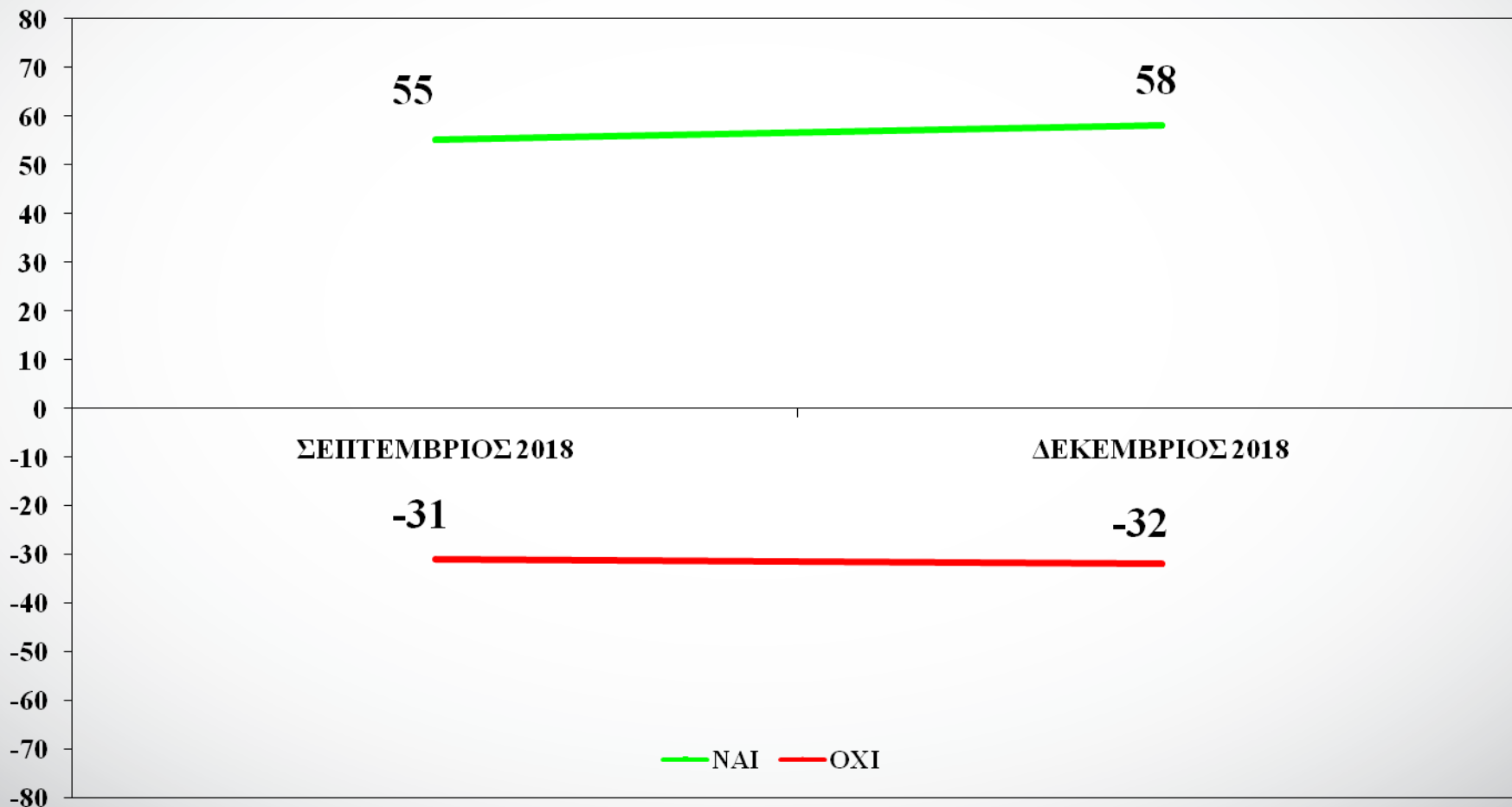
%



ΔΕΙΚΤΗΣ ΑΣΦΑΛΕΙΑΣ ΑΠΑΣΧΟΛΗΣΗΣ

(Είστε ή όχι σίγουροι ότι θα διατηρήσετε τη θέση σας στην αγορά εργασίας το επόμενο εξάμηνο;
Εργαζόμενοι Ιδ. τομέα)

%

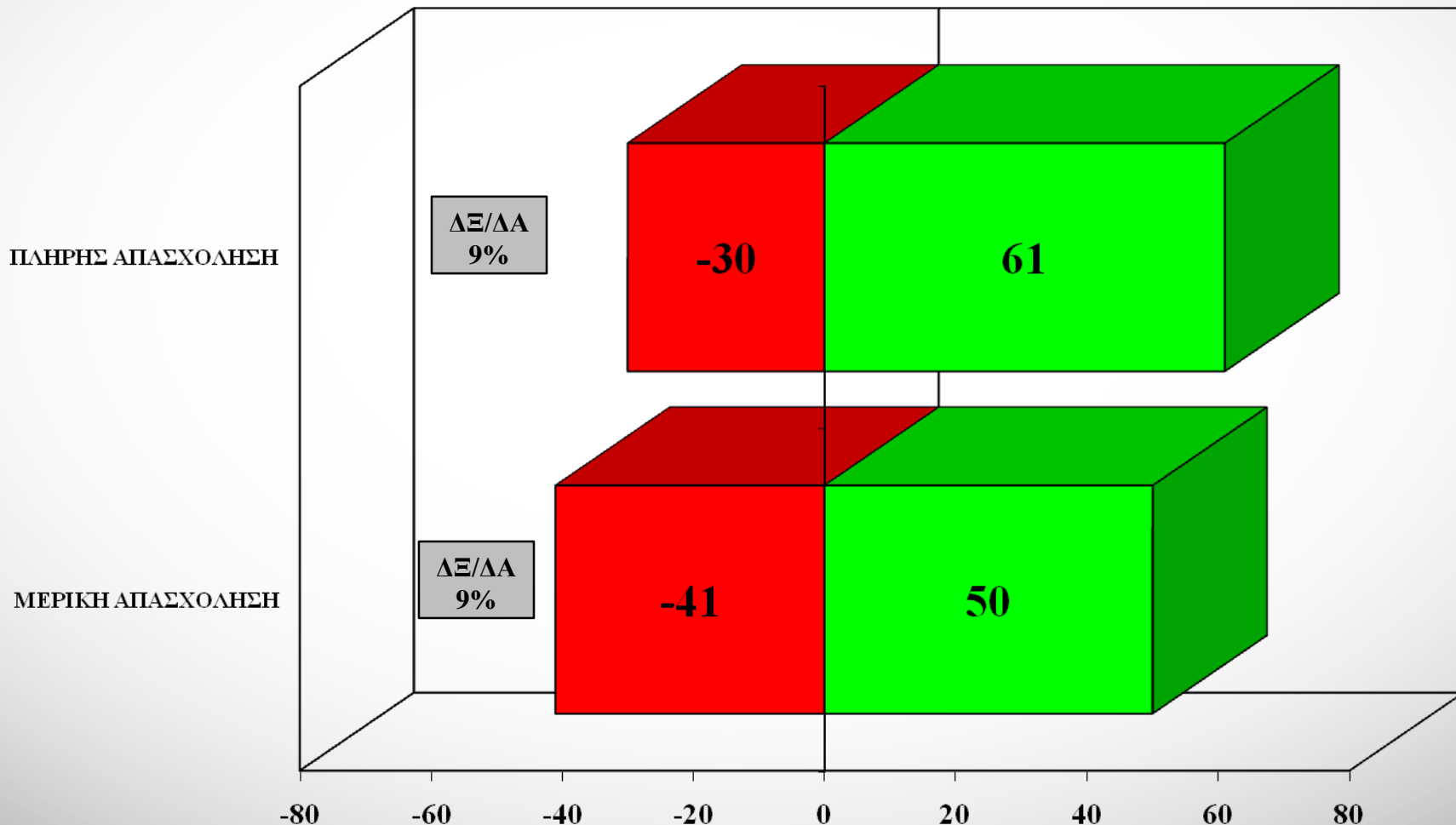


ΔΕΙΚΤΗΣ ΑΣΦΑΛΕΙΑΣ ΑΠΑΣΧΟΛΗΣΗΣ

(Είστε ή όχι σίγουροι ότι θα διατηρήσετε τη θέση σας στην αγορά εργασίας το επόμενο εξάμηνο;)

■ ΝΑΙ ■ ΟΧΙ

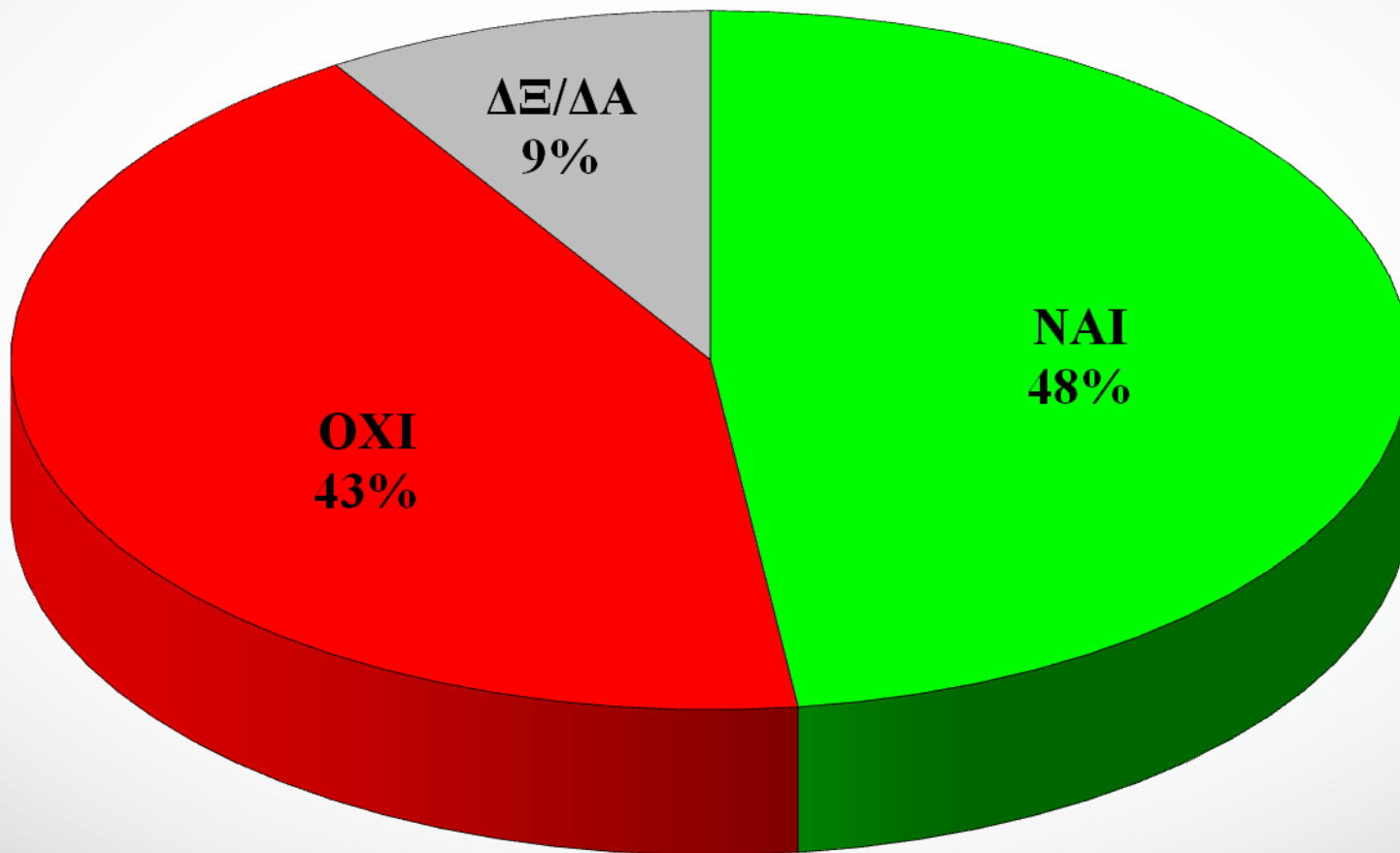
%



ΔΕΙΚΤΗΣ ΠΟΙΟΤΗΤΑΣ ΕΡΓΑΣΙΑΣ

(Είστε ή όχι ικανοποιημένοι από την ποιότητα των συνθηκών στη δουλειά σας; - Εργαζόμενοι Ιδ. τομέα)

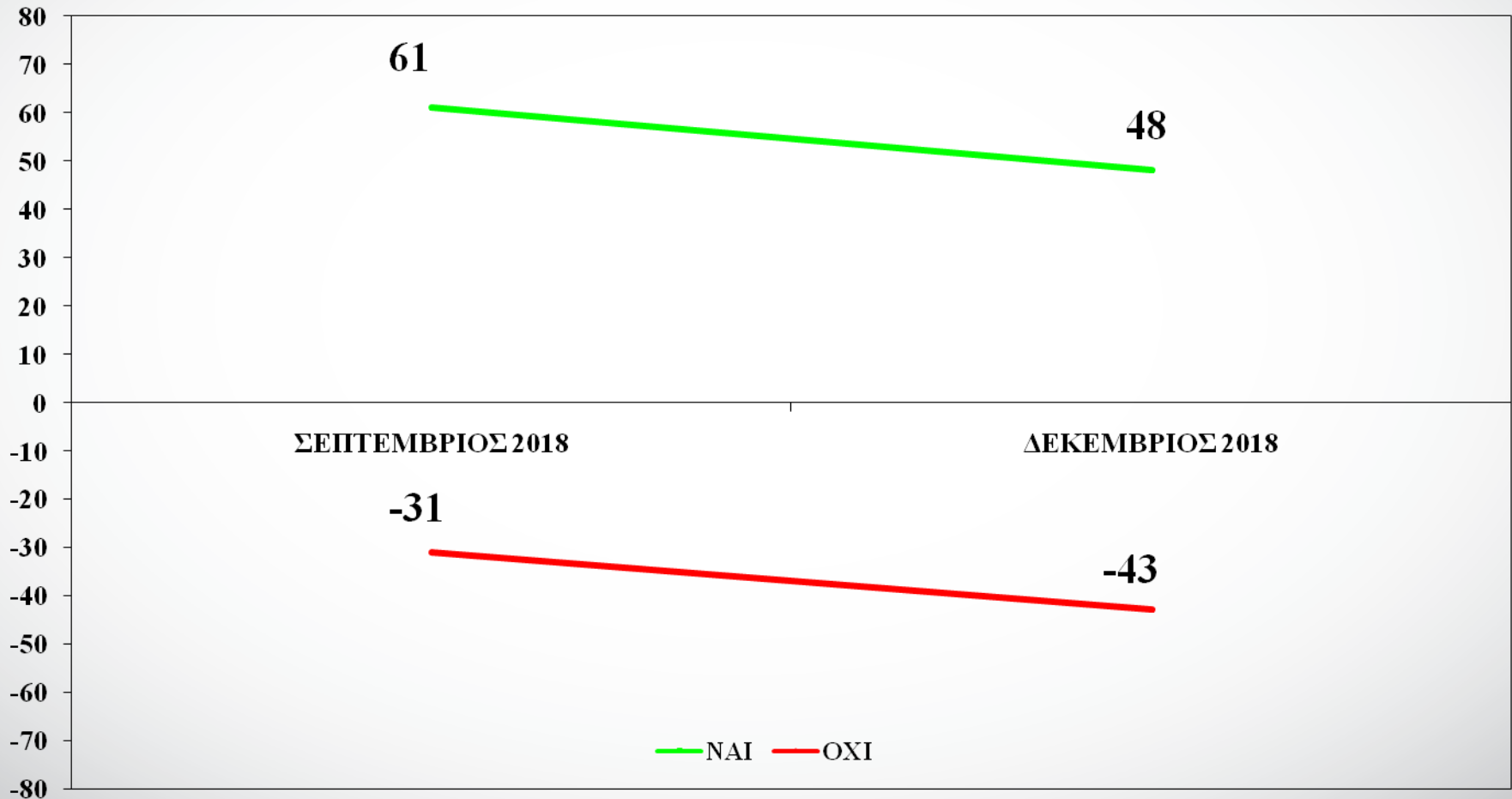
%



ΔΕΙΚΤΗΣ ΠΟΙΟΤΗΤΑΣ ΕΡΓΑΣΙΑΣ

(Είστε ή όχι ικανοποιημένοι από την ποιότητα των συνθηκών στη δουλειά σας; - Εργαζόμενοι Ιδ. τομέα)

%

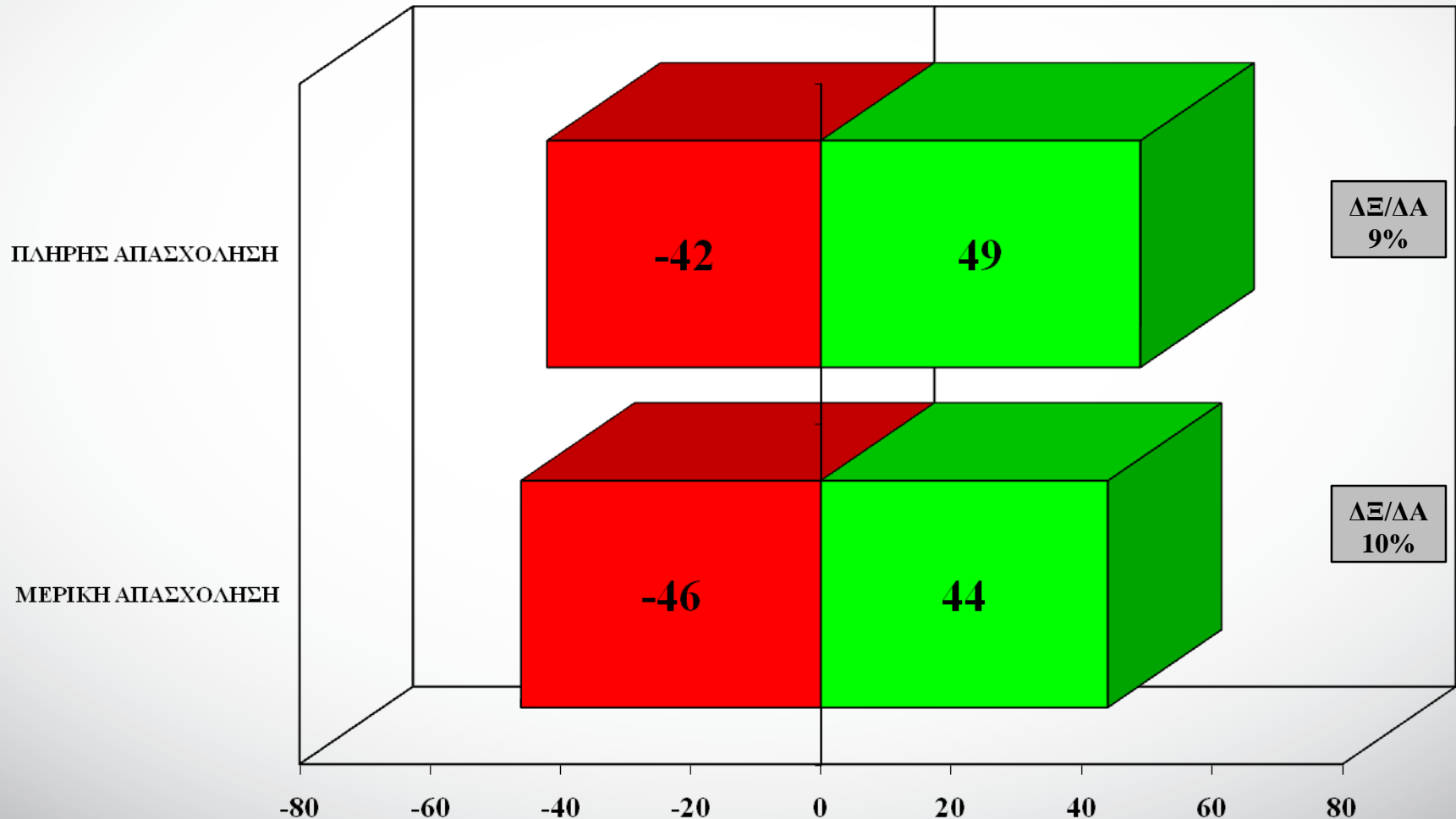


ΔΕΙΚΤΗΣ ΠΟΙΟΤΗΤΑΣ ΕΡΓΑΣΙΑΣ

(Είστε ή όχι ικανοποιημένοι από την ποιότητα των συνθηκών στη δουλειά σας;)

■ ΝΑΙ ■ ΟΧΙ

%



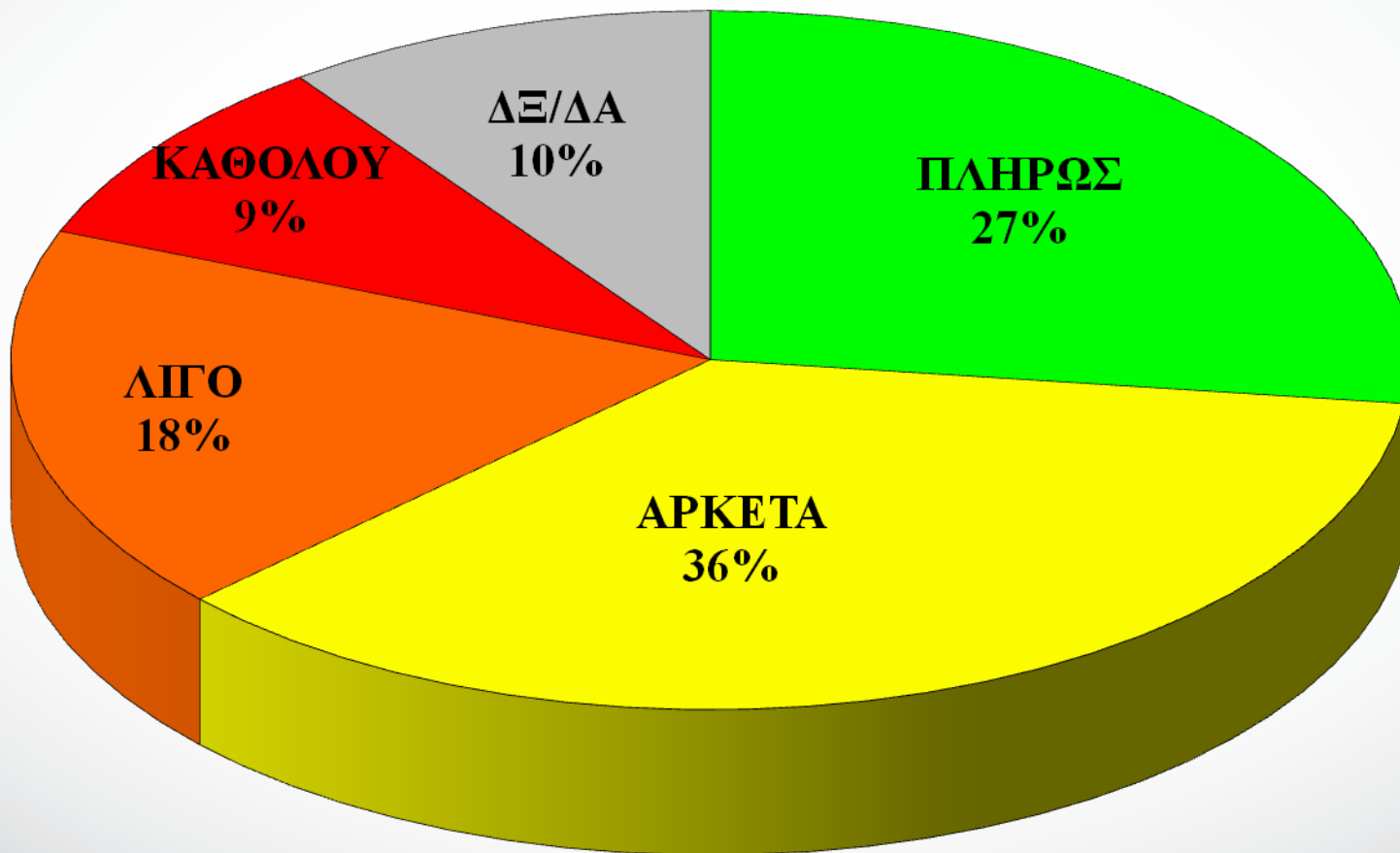
ΔΕ/ΔΑ
9%

ΔΕ/ΔΑ
10%

ΔΕΙΚΤΗΣ ΕΡΓΑΣΙΑΚΩΝ ΔΙΚΑΙΩΜΑΤΩΝ

(Θα λέγατε ότι ο εργοδότης σας σέβεται πλήρως, αρκετά, λίγο ή καθόλου τα εργασιακά σας δικαιώματα;
Εργαζόμενοι Ιδ. τομέα)

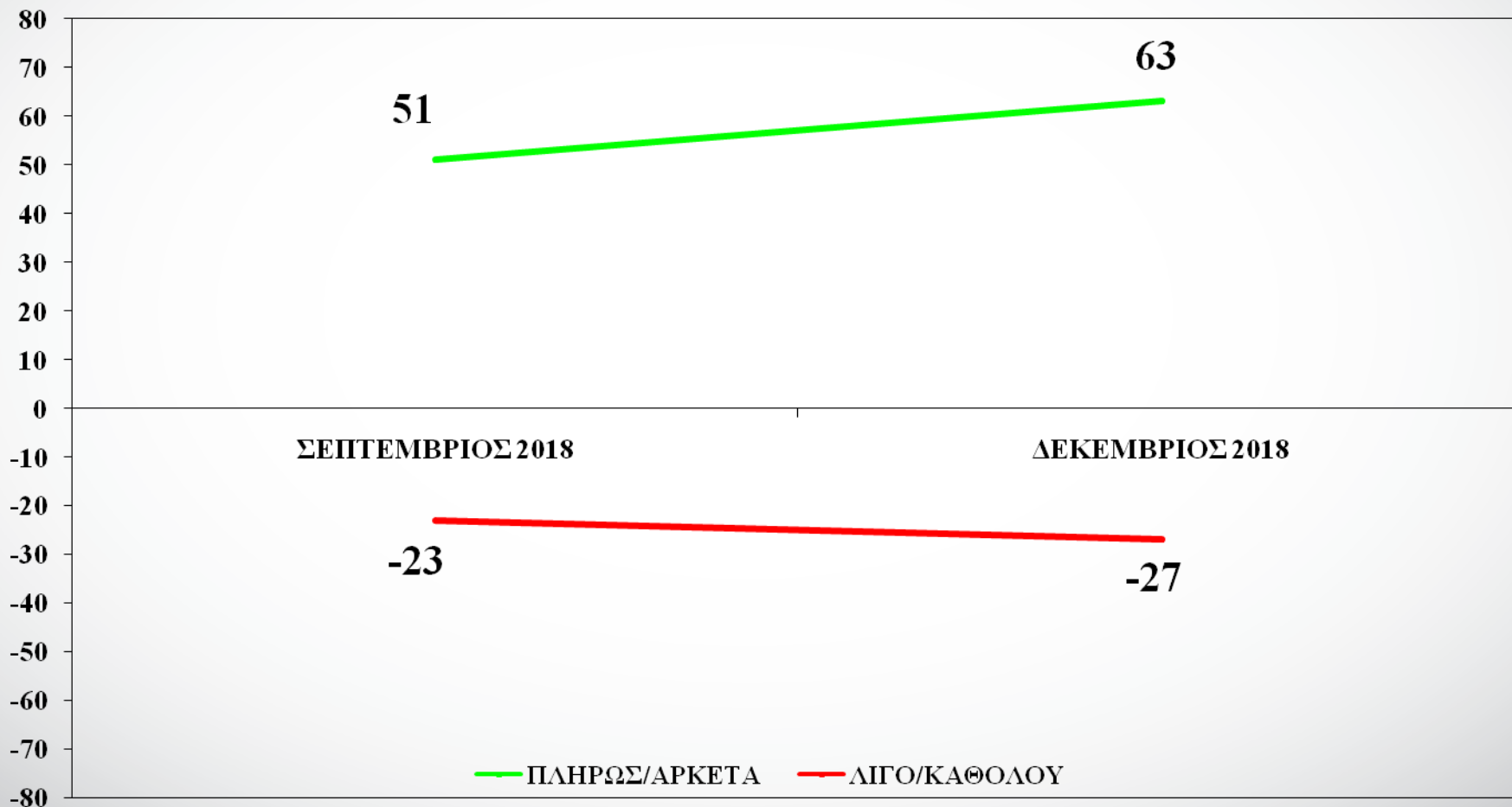
%



ΔΕΙΚΤΗΣ ΕΡΓΑΣΙΑΚΩΝ ΔΙΚΑΙΩΜΑΤΩΝ

(Θα λέγατε ότι ο εργοδότης σας σέβεται πλήρως, αρκετά, λίγο ή καθόλου τα εργασιακά σας δικαιώματα;
Εργαζόμενοι Ιδ. τομέα)

%

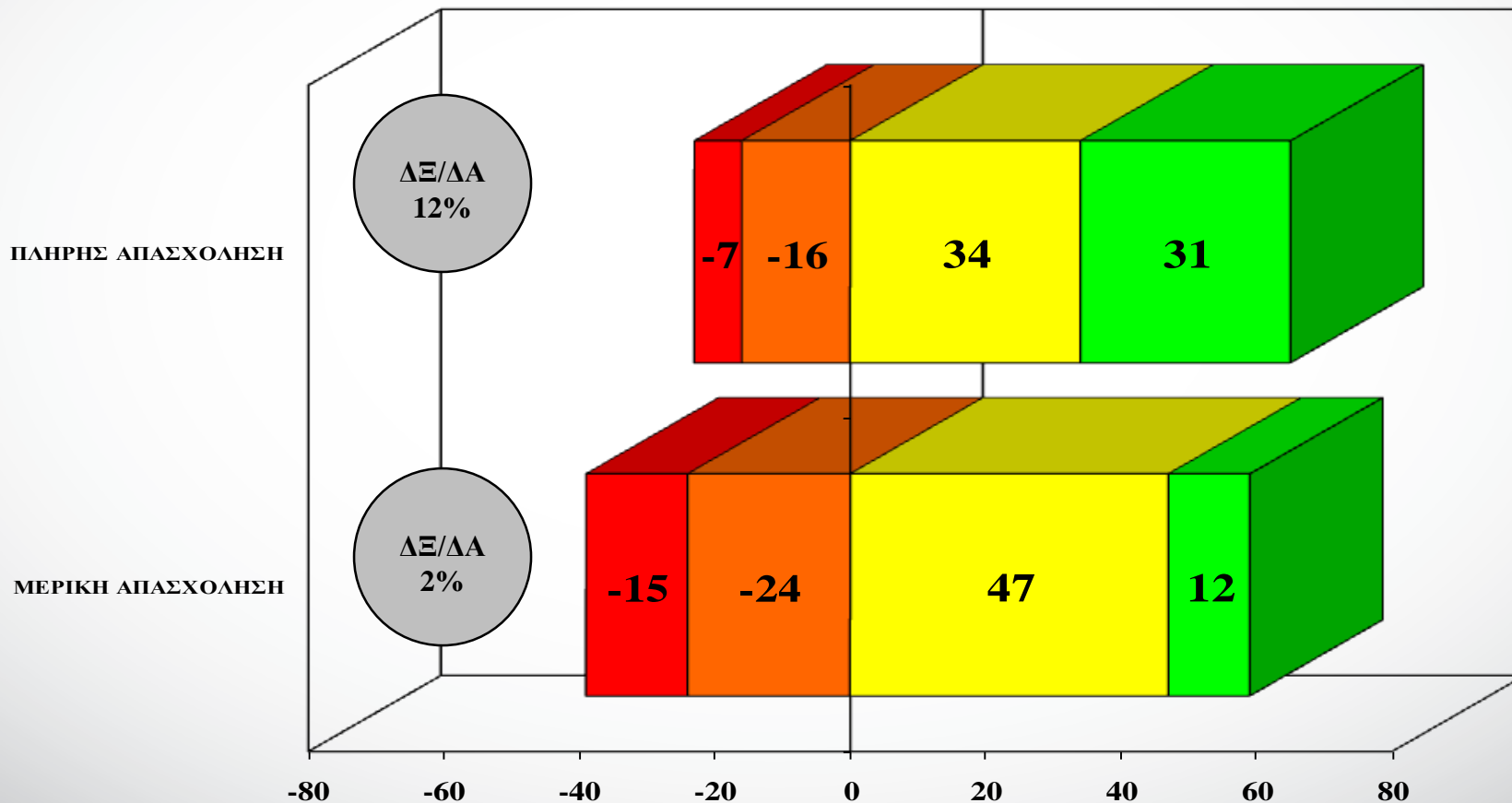


ΔΕΙΚΤΗΣ ΕΡΓΑΣΙΑΚΩΝ ΔΙΚΑΙΩΜΑΤΩΝ

(Θα λέγατε ότι ο εργοδότης σας σέβεται πλήρως, αρκετά, λίγο ή καθόλου τα εργασιακά σας δικαιώματα;)

%

■ ΑΡΚΕΤΑ ■ ΠΛΗΡΩΣ ■ ΛΙΓΟ ■ ΚΑΘΟΛΟΥ



ΟΙ ΔΕΙΚΤΕΣ ΣΥΝΟΛΙΚΑ

(Εργαζόμενοι στον Ιδιωτικό τομέα)

%

