

Η εικόνα της επιδημίας του κορονοϊού από τον ΕΟΔΥ

Παρότι ο κορονοϊός δημιουργεί πιο συχνά επιπλοκές στους άνδρες απ ότι στις γυναίκες και από τους 10 καταγεγραμμένους θανάτους μέχρι σήμερα στη χώρα μας μόνο ένας αφορά μια υπερήλικη γυναίκα, φαίνεται ότι προσβάλει σχεδόν εξίσου άνδρες και γυναίκες όπως προκύπτει από τα επίσημα στοιχεία του ΕΟΔΥ.

Σύμφωνα με αυτά από τα 495 κρούσματα το 53,5% είναι άνδρες και το 46,5% γυναίκες και οριακά πάνω από τα μισά προέρχονται από τη δεξαμενή ατόμων ηλικίας 40 έως 64 ετών. Το 24,2% από τις ηλικίες 18 έως 39 ετών και 20,7% άνω των 60 ετών. Από το συνολικό αριθμό των κρουσμάτων, μόλις το 4,4% όσων προσβλήθηκαν ανήκαν στην ομάδα παιδιών και εφήβων ηλικίας από 0 έως 17 ετών.

Πίνακας 1: Κρούσματα COVID-19 στην Ελλάδα

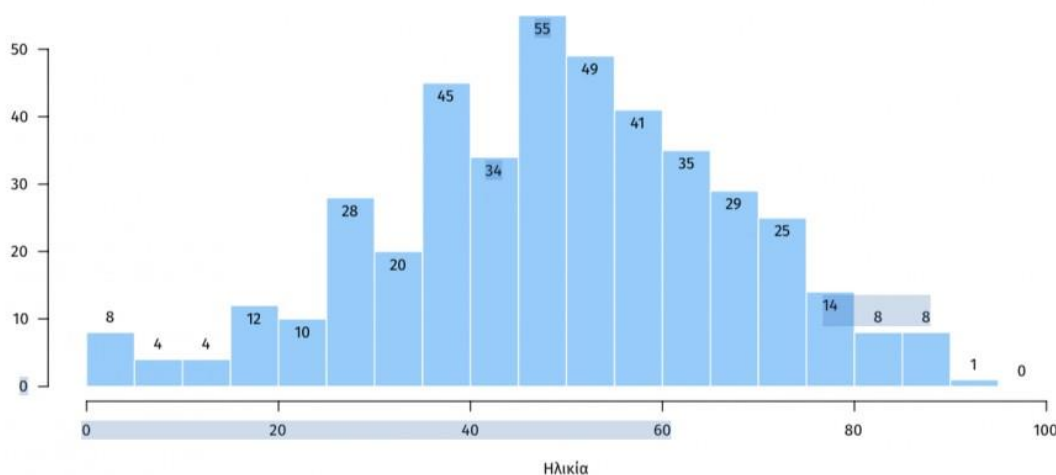
Σύνολο κρουσμάτων	495
Επιβεβαιωθέντα το τελευταίο 24ωρο	11
Έλληνες υπήκοοι	434/455 (95.4%)
Φύλο	
Άνδρες	253/473 (53.5%)
Γυναίκες	220/473 (46.5%)
Ηλικιακή κατανομή	
65 ετών και άνω	89/430 (20.7%)
40-64 ετών	218/430 (50.7%)
18-39 ετών	104/430 (24.2%)
0-17 ετών	19/430 (4.4%)

Σημείωση

Όλα τα ποσοστά αφορούν τα κρούσματα εκείνα για τα οποία είναι γνωστή η αντίστοιχη πληροφορία.

* Περιλαμβάνονται 49 κρούσματα που αφορούν την ομάδα των εκδρομικών που επέστρεψε από τους Αγίους Τόπους.

Διάγραμμα 2: Ηλικιακή κατανομή κρουσμάτων COVID-19



Από το σύνολο των επιβεβαιωμένων κρουσμάτων στην Ελλάδα το 95.4 % αφορά Έλληνες (455 στο σύνολο) και άλλοι 40 θετικοί στον κορονοϊό είναι αλλοδαποί που ζουν στην Ελλάδα.

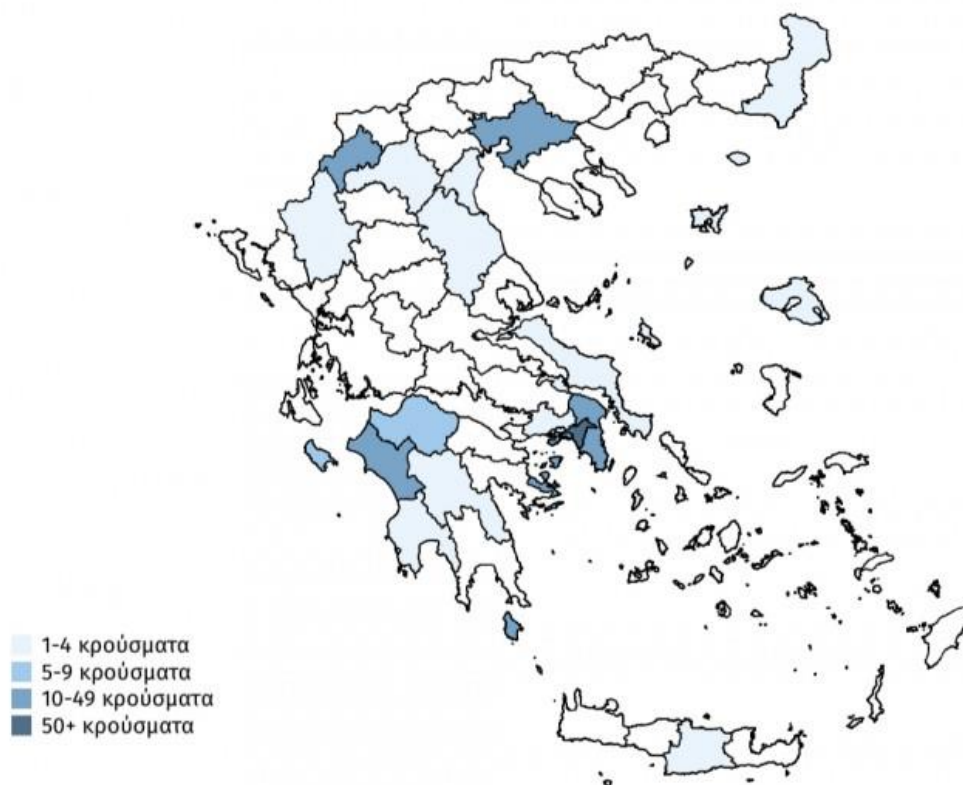
Στην πρώτη επιδημιολογική έκθεση που δημοσιεύθηκε (και συνοδεύεται από ενδιαφέροντα γραφήματα) στην επίσημη ιστοσελίδα Εθνικού Οργανισμού Δημόσιας Υγείας, φαίνεται το 23,6% δηλαδή 117 έχουν ή εξακολουθούν να νοσηλεύονται σε νοσοκομείο από τους οποίους 26 χρειάστηκε να μπουν στον αναπνευστήρα και να διασωληνωθούν.

Τα στοιχεία που αφορούν μέχρι και την 20η Μαρτίου δείχνουν ότι ο μεγάλος αριθμητικός όγκος των κρουσμάτων, 213 καταγράφεται στην περιοχή της Αθήνα. Αλλά 32 κρούσματα έχουν καταγραφεί στο Δεκανοπέδιο της Αττικής εκτός της Αθήνας.

Πίνακας 3: Περιοχές κατοικίας επιβεβαιωμένων κρουσμάτων COVID-19

Περιφερειακή ενότητα	Αριθμός κρουσμάτων	Περιφερειακή ενότητα	Αριθμός κρουσμάτων
Αθηνών	213	Πιερίας	3
Ηλείας	41	Δυτικής Αττικής	2
Πειραιώς	19	Εβρου	2
Ανατολικής Αττικής	15	Ιωαννίνων	2
Καστοριάς	13	Μεσσηνίας	2
Θεσσαλονίκης	10	Αρκαδίας	1
Αχαΐας	9	Εύβοιας	1
Ζακύνθου	5	Λαρίσης	1
Ηρακλείου	4	Λέσβου	1
Κοζάνης	4	υπό διερεύνηση	147

Διάγραμμα 4: Χάρτης περιοχών κατοικίας επιβεβαιωμένων κρουσμάτων COVID-19, 20 Μαρτίου 2020



Στην συνέχεια της λίστας βρίσκεται η Ηλεία με 41 επιβεβαιωμένα κρούσματα και η Καστοριά με 13 η Θεσσαλονίκη με 10, η Αχαΐα με 9 κρούσματα και λιγότερα σε άλλες περιοχές, όπως φαίνεται στον χάρτη της χώρας από την Κρήτη έως τον Έβρο, που έδωσε στη δημοσιότητα ο ΕΟΔΥ.



ΕΘΝΙΚΟΣ ΟΡΓΑΝΙΣΜΟΣ
ΔΗΜΟΣΙΑΣ ΥΓΕΙΑΣ

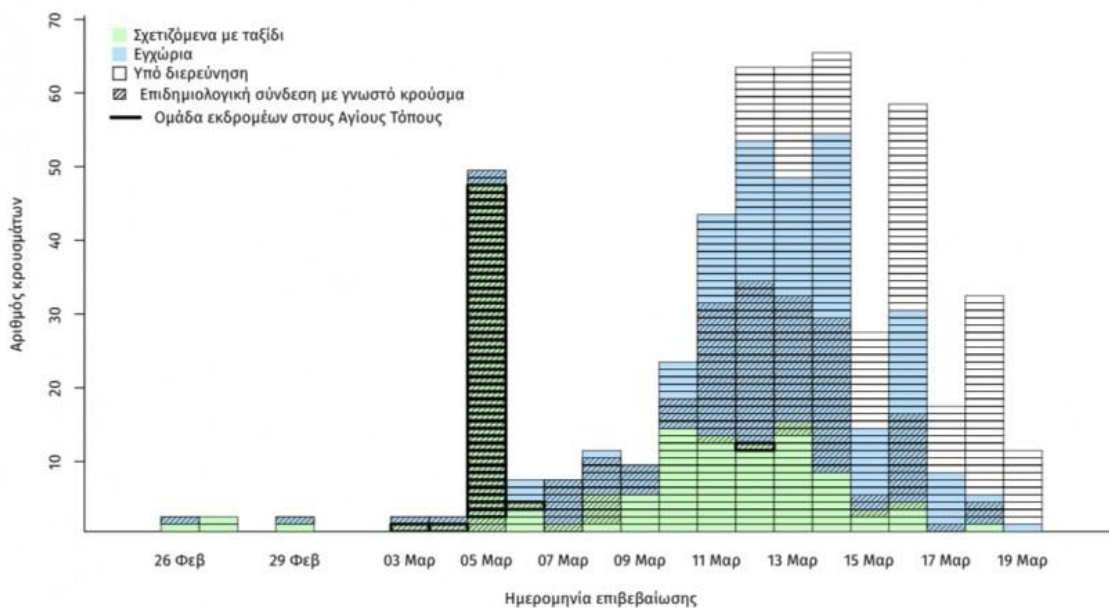
COVID-19 στην Ελλάδα

Δεδομένα έως 20 Μαρτίου 2020, ώρα 15:00

Σε αυτή την έκθεση παρουσιάζονται τα ευρήματα από την επιδημιολογική επιτήρηση της λοίμωξης από το νέο κορωνοϊό (COVID-19) στην Ελλάδα, μέχρι τις 20 Μαρτίου 2020 και ώρα 15:00.

Έχουν επιβεβαιωθεί εργαστηριακά 495 κρούσματα COVID-19, εκ των οποίων 11 το τελευταίο 24ωρο (Διάγραμμα 1, Πίνακας 1).

Διάγραμμα 1: Επιδημική καμπύλη κρουσμάτων COVID-19 στην Ελλάδα, 20 Μαρτίου 2020



Πηγή: ΑΠΕ-ΜΠΕ